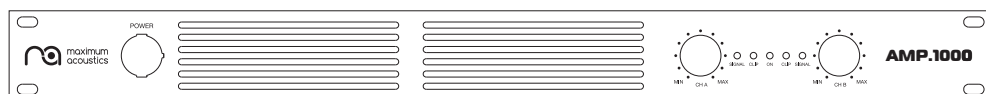




## Високопродуктивний підсилювач потужності



# AMP.1000

## Інструкція користувача

## ПРАВИЛА БЕЗПЕКИ



**Ризик ураження електричним струмом  
Не знімайте кришку**



### Попередження

**Для попередження ризику пожежі чи електричного удару, не використовуйте пристрій під дощем або у вологому середовищі. Пристрій не містить запчастин, які можуть бути замінені користувачем самостійно.**

### Щоб запобігти можливим травмам, ознайомтесь зі списком інструкцій, приведених нижче:

- Прочитайте ці інструкції.
- Збережіть ці інструкції.
- Звертайте увагу на всі попередження.
- Слідуйте всім інструкціям.
- Не користуйтеся цим пристроєм поблизу води.
- Не встановлюйте пристрій на вологу чи брудну поверхню.
- Не знімайте захисні покриття.
- Не накривайте жодні вентиляційні отвори пристрою.
- Повітря повинно вільно циркулювати навколо пристрою.
- Не встановлюйте пристрій на поверхні з надмірною вібрацією.
- Не нехуйте засобами безпеки поляризованої вилки чи вилки із заземленням. Поляризована вилка оснащена двома контактами, один із яких ширший за інший. Вилка із заземленням оснащена двома контактами та окремим контактом заземлення. Третій контакт призначений для Вашої безпеки. Якщо комплектна вилка не підходить до Вашої розетки, зверніться до електрика для заміни на іншу.
- Не піддавайте пристрій електромагнітному впливу.
- Не піддавайте пристрій впливу тепла, холоду, вологи чи пилу.
- Не залишайте пристрій під прямим сонячним промінням.
- Не піддавайте пристрій електростатичному впливу.
- Не кладіть на пристрій предмети з відкритим вогнем, такі як свічка чи запальничка.
- Не кладіть на пристрій будь-що, що містить воду чи іншу рідину.
- Використовуйте разом з інструментом лише ті аксесуари (штатив, кронштейн, візок, трипод, підставка та ін.), які рекомендуються виробником, або продаються разом з пристроєм. Будьте обережні при переміщенні пристрою на візку, щоб уникнути перекидання і пов'язаних із цим травм.

Деякі пристрої мають два або більше трансформатори напруги. Якщо стандарти у Вашій країні не відповідають встановленим на пристрої, будь-ласка зверніться до авторизованого продавця чи технічного асистента для вирішення.

115V



230V

**Вам необхідно звернутися за допомогою до кваліфікованих спеціалістів у наступних випадках:**

- Якщо пошкоджений кабель живлення (в т.ч. у випадку порізів ізоляції чи виявленні оголеного кабелю), зверніться до Вашого дилера для заміни.
- Використання пристрою з пошкодженим кабелем може призвести до пожежі чи ураження електричним струмом.
- У випадку, якщо пристрій впав або його корпус був пошкоджений, вимкніть пристрій, відключіть кабель живлення від розетки та зв'яжіться з вашим продавцем.
- Подальша експлуатація пристрою з ігноруванням цієї інструкції може призвести до пожежі чи ураження електричним струмом.
- Якщо Ви помітили будь-які аномалії під час роботи пристрою, такі як дим, запах чи шум; при потраплянні всередину пристрою сторонніх предметів чи рідин, негайно вимкніть пристрій, відключіть кабель живлення від розетки та зв'яжіться з Вашим продавцем. Подальша експлуатація пристрою з ігноруванням цієї інструкції може призвести до пожежі чи ураження електричним струмом.

### ВАЖЛИВА ІНФОРМАЦІЯ (УК)

УВАГА: ЦЕЙ ПРИСТРІЙ ПОВИНЕН БУТИ ЗАЗЕМЛЕНИЙ

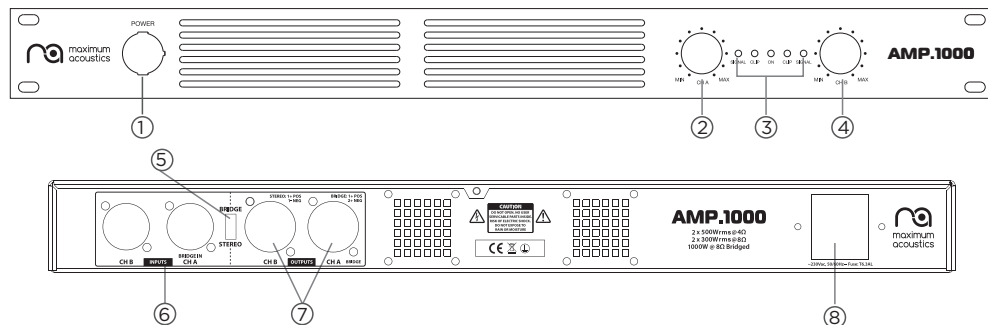
ВАЖЛИВО: Дроти у цьому мережевому кабелі забарвлені згідно з наступними позначеннями:

**ЗЕЛЕНИЙ ТА ЖОВТИЙ - ЗЕМЛЯ  
СИНИЙ - НУЛЬ  
КОРИЧНЕВИЙ - ФАЗА**



Оскільки кольори дротів у цьому кабелі живлення можуть не співпадати з кольоровими позначеннями контактів у вилці, що використовується, дійте наступним чином: Дріт жовто-зеленого кольору повинен бути приєднаний до контакту, позначеному літерою «E» або символом безпечного заземлення або забарвленому у зелений або жовто-зелений колір. Дріт синього кольору повинен бути приєднаний до контакту, позначеного літерою «N» або забарвленому у чорний колір. Дріт коричневого кольору повинен бути приєднаний до контакту, позначеного літерою «L» або забарвленому у червоний колір. **! Відключайте пристрій** від мережі під час грози або у випадку, коли він не використовується протягом тривалого часу. Символ «блискавка зі стрілкою в рівносторонньому трикутнику» призначений для попередження користувача про наявність неізольованої небезпечної напруги в корпусі виробу, яка може бути достатньою, щоб становити небезпеку ураження електричним струмом для людини. Символ «знак оклику в рівносторонньому трикутнику» призначений для попередження користувача про наявність важливих інструкцій з експлуатації та технічного обслуговування в документації, що постачається з пристроєм.

# ПЕРЕДНЯ ТА ЗАДНЯ ПАНЕЛІ



**1 - POWER:** кнопка для увімкнення/вимкнення живлення.

**2 - CH «A» VOLUME:** Поворотний регулятор для збільшення/зменшення гучності каналу «А».

**3 - LED-індикатори:**

**SIGNAL:** цей індикатор світиться при надходженні сигналу на вхід відповідного каналу.

**CLIP:** цей індикатор світиться при досягненні сигналом занадто високого рівня, що може спричинити спотворення.

**POWER:** цей індикатор світиться, коли пристрій увімкнений.

**4 - CH «B» VOLUME:** Поворотний регулятор для збільшення/зменшення гучності каналу «В».

**5 - MODE** - перемикач між конфігураціями STEREO та BRIDGE.

**6 - INPUTS** - кожен канал оснащений вхідними балансними роз'ємами XLR.

**7 - OUTPUTS** - роз'єми для підключення пасивних гучномовців Speakon.

**8 - AC INPUT** - роз'єм живлення. Підтримує 115 V чи 220 BV 50 \ 60 Hz.

**Якщо Ви отримали пристрій, який не підтримує стандарт напруги у Вашій країні, негайно зв'яжіться з Вашим продавцем!**

<b>@4Ω вихідна потужність</b>	2x500 W
<b>@8Ω вихідна потужність</b>	2x300 W
<b>@8Ω Bridge вихідна потужність</b>	1 000 W
<b>Частотний діапазон</b>	20 Hz-20 KHz (+/- 0.5 dB)
<b>THD+N</b>	≤0.05%
<b>Коефіцієнт демпфування</b>	300
<b>Рівень власного шуму</b>	100 dB
<b>Швидкість зростання вихідного сигналу</b>	20 V/us
<b>Вхідний імпеданс</b>	10 kΩ небалансний, 20 kΩ балансний
<b>Охолодження</b>	Вентилятор з низьким рівнем шуму
<b>Вихідна схема</b>	Class D
<b>Захист</b>	Коротке замикання, DC, перегрівання, перевантаження
<b>Роз'єми</b>	Вхід XLR Вихід Speakon
<b>Індикація</b>	Power, Signal, Clip, Protect, Mode (bridge)
<b>Регулятори</b>	On/OFF, Volume, Mode (BRIDGE/STEREO),
<b>Живлення</b>	115 V / 230 V (вибір напруги)
<b>Розміри (ШxГxВ)</b>	482 x 180 x44 мм
<b>Вага</b>	2,6 кг

**Усі характеристики можуть бути змінені виробником без додаткових повідомлень**

**УВАГА!**

Будь ласка уважно прочитайте - тільки для країн Європи та Європейської Економічної Зони (Норвегія, Ісландія та Ліхтенштейн)

**УВАГА**

Цей символ Вказує, що цей продукт не слід утилізувати з Вашими побутовими відходами відповідно до директиви WEEE (2202/96/EC) та Вашого національного законодавства.

Ці пристрій повинен бути передано на авторизований збірний пункт для утилізації відходів електричного та електронного обладнання.

Неправильне поводження з відходами такого роду може мати негативний вплив на навколишнє середовище і здоров'я людини через потенційно небезпечні речовини, які зазвичай містяться у ЕЕО. У той же час, Ваше сприяння правильній утилізації даного продукту сприяє ефективному використанню природних ресурсів.

Для отримання більш докладної інформації про те, де можна утилізувати обладнання, що вийшло з використання, будь ласка, зв'яжіться з місцевими органами управління, уповноваженим органом зі збору сміття або службою збору побутових відходів.

Зміст та зображення, відображені в цій інструкції, можуть бути змінені без додаткових повідомлень.

